



NR. 1

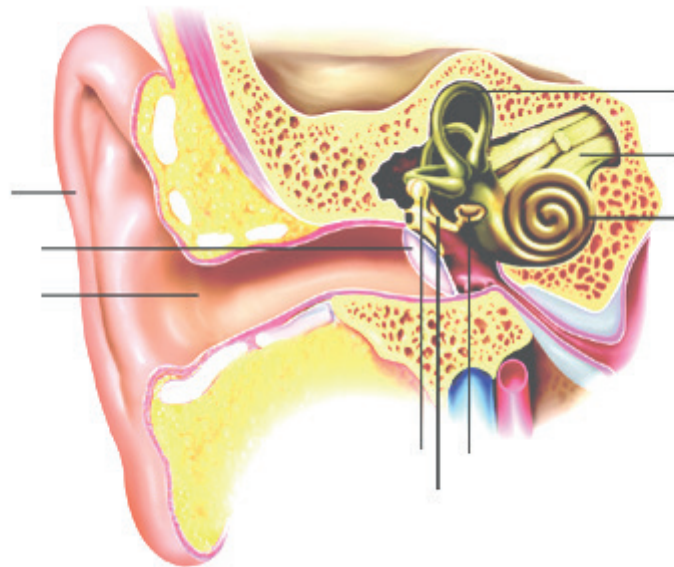
Beschrifte das Bild, indem du die richtigen Wörter einsetzt!

GEHÖRGANG
HAMMER

GLEICHGEWICHTSORGAN
STEIGBÜGEL

OHRMUSCHEL
TROMMELFELL

OHRENSCHNECKE
AMBOSS



NR. 2

Wo beginnt die Hörschadengrenze? Bei _____ dB

NR. 3

Wie viel dB schafft ein handelsüblicher Kopfhörer?

Antwort: _____

NR. 4

Was bedeutet „binaurales Hören“?

Antwort: _____

NR. 5

Nenne den lateinischen Begriff der Hörschnecke:

Antwort: _____

NR. 6

Geräuschrätsel mit QR Code auf unsere Homepage:



- Es sollen 5 Geräusche erraten werden
- Frage: Was steckt hinter den Tonbeispielen?

1 _____ 2 _____ 3 _____ 4 _____ 5 _____

NR. 7

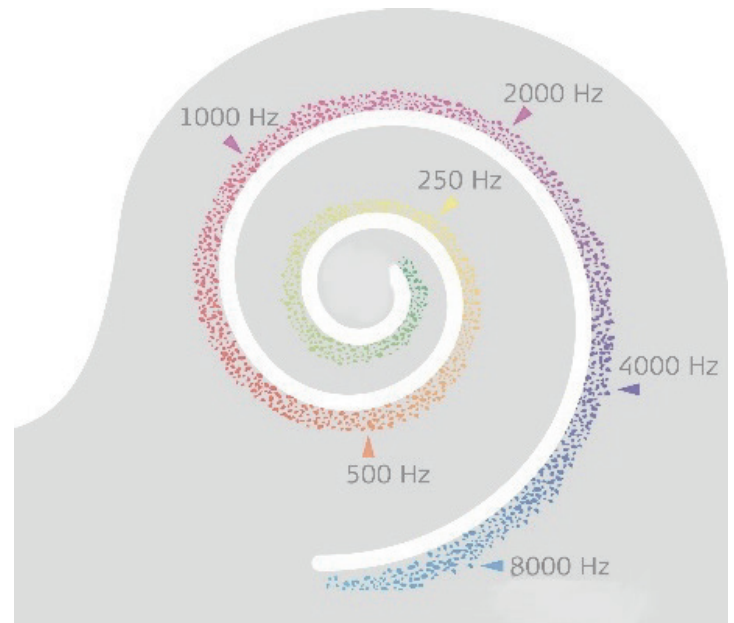
Vor dir siehst du 63 Haarsinneszellen. Der Mensch hat natürlich viel mehr. Schätze wie viele Haarsinneszellen sich im Innenohr befinden.

Antwort:

Lösung unten ↓

NR. 8

Wo in der Hörschnecke befinden sich die hohen bzw. wo die tiefen Töne? Zeichne Sie mit einem Pfeil ein!



NR. 9

Wie konnte Beethoven trotz Ertaubung hören?

Antwort:

FOLLOW US ON



Antwort zu Nr. 7 : zwischen 15 - 20.000 Haarsinneszellen